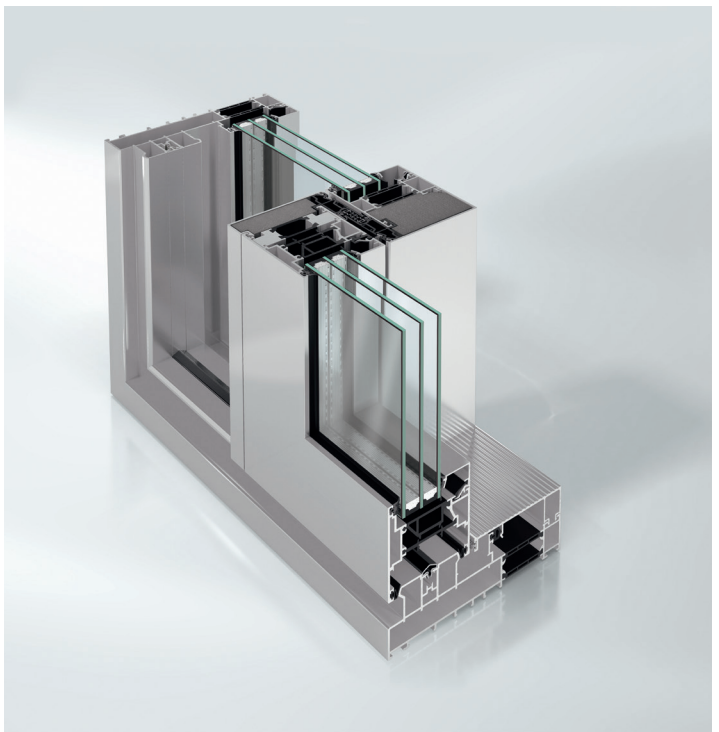


Schüco ASE 80 LC

Skjutsystem i aluminium

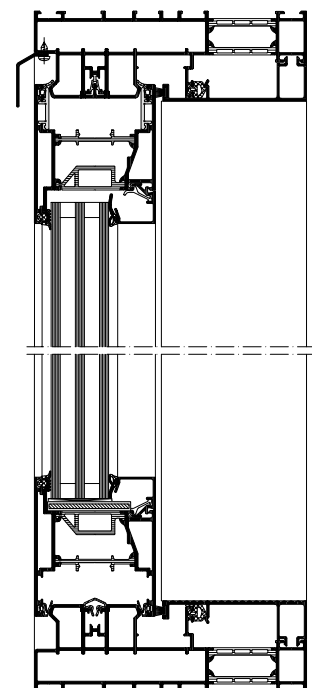


Välisolerad skjutdörr, ASE 80 LC

ASE 80.LC står för Aluminium Sliding Element, 80 mm bågdjup, Lean Constuction.

Schüco ASE 80 LC (Lean Construction) förenar design, komfort och effektivitet. De enkelspåriga öppningstyperna inkluderar standardkonstruktioner upp till 500 kg, Den tekniska grunden är Schüco ASE 80.HI men med stort fokus på ett värdeorienterat tillverkningsätt och skalbara isoleringsegenskaper.

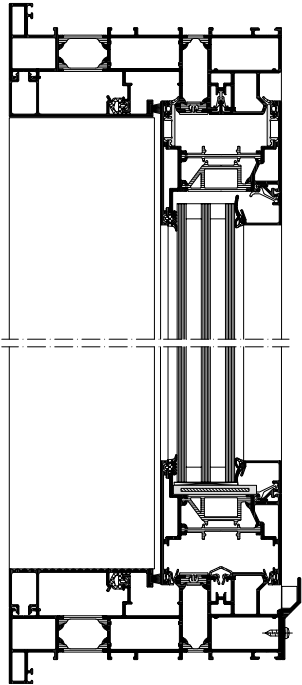
Schüco ASE 80 LC kommer i två karmutföranden för fast glasnig direkt i karmen av den fixerade delen. Skillnaden är att man nu kan välja mellan att ha bågen löpande på utsidan, som vi är vana vid, eller på insidan. Detta ger en större flexibilitet för de projekt som kräver större fasta glasytor eller helt enkelt behöver svara upp mot personliga preferenser.



Schüco ASE 80 LC, Skala 1:5

Schüco ASE 80 LC

Skjutsystem i aluminium



Schüco ASE 80 LC med foderbildande karm, skala 1:5

Schüco ASE 80 LC

Egenskaper

- Varianter med båge som löper på utsidan eller insidan
- Fokus på enspåriga öppningstyper (Typ 1A.i / Typ 1C.i / Typ 1D.i Typ 1A.o / Typ 1D.o)
- Ytterligare bågvariant med ensidigt rörligt isolersteg med en optimerad kombination av stabilitet mot rörelser pga BI-metall och tillverkarvänlighet
- Realiserbar med både 2- och 3-glas
- Adapterprofil tillgänglig för kombination med Schüco AWS fönsterenheter
- Enkel och bekväm manövrering med handtagsdämpare, dragfjädrer och alternativen Schüco SmartStop / SmartClose
- Tillval av dold dränageprofil i den yttre ramen

Fördelar tillverkning

- Tillverkningen av Schüco ASE 80 LC-systemet är baserad på principerna för Schüco ASE 80.HI-systemet
- Speglar tillverkningsfördelarna och använder samma verktyg som Schüco ASE
- Möjligt att när som helst konvertera systemet för enskilda projekt

Teknisk data

Normer	Norm	Värde
Värmeisolering	DIN EN ISO 10077-2*	U_w ner till 1,1 (W/m ² K)
Motstånd mot vindlast (Klass)	DIN EN 12210*	På förfrågan
Slagregnstäthet (Klass)	DIN EN 12208*	På förfrågan
Lufttäthet (Klass)	DIN EN 12207*	På förfrågan
Inbrottskydd (Klass)	DIN V ENV 1627*	RC2 (WK2)

* Beroende på kombinationen av design som används i systemet